



Radom, 14 września 2023 r.

DR.5144.19.2023.TG

DECYZJA 780 /DR/23

Na podstawie art. 6 ust. 1, pkt 2a, art. 7 pkt 1, art. 36 ust. 1, pkt 1, ust. 5, art. 89 pkt 2, art. 92 ust. 6 Ustawy z dnia 23 lipca 2003 r. o ochronie zabytków i opiece nad zabytkami, (Dz. U. z 2023 r. poz. 951) §1 ust. 1 pkt 1a, §3, ust. 1, 3, 5 § 12 ust. 1, ust. 2, pkt 1, 2, 3, 4, ust. 3 Rozporządzenia Ministra Kultury i Dziedzictwa Narodowego z dnia 2 sierpnia 2018 r. w sprawie prowadzenia prac konserwatorskich, prac restauratorskich i badań konserwatorskich przy zabytku wpisanym do rejestru zabytków albo na Listę Skarbów Dziedzictwa oraz robót budowlanych, badań architektonicznych i innych działań przy zabytku wpisanym do rejestru zabytków, a także badań archeologicznych i poszukiwań zabytków (Dz. U. z 2021 r., poz. 81) oraz art. 104 Kodeksu postępowania administracyjnego (Dz. U. z 2023 r., poz. 775) **w związku z wnioskiem:** ks. kan. dr. Krzysztofa Maja – Proboszcza Parafii Rzymsko-Katolickiej pw. Wniebowzięcia NMP w Solcu nad Wisłą, wpływ wniosku: 03.08.2023 r. **w sprawie:** uzyskania pozwolenia na przeprowadzenie prac konserwatorskich przy bocznych ołtarzach pw. Św. Anny Samotrzec (1874 r.) i Zwiastowania NMP (1902 r.) z kościoła parafialnego pw. Wniebowzięcia NMP w Solcu nad Wisłą

Orzekam

1. P o z w a l a m Parafii Rzymsko-Katolickiej p.w. Wniebowzięcia NMP w Solcu nad Wisłą na przeprowadzenie prac konserwatorskich przy bocznych ołtarzach pw. Św. Anny Samotrzec (1874 r.) i Zwiastowania NMP (1902 r.) wraz z ich obrazami ołtarzowymi z kościoła parafialnego pw. Wniebowzięcia NMP w Solcu nad Wisłą – zgodnie ze złożonym wnioskiem oraz programami prac konserwatorskich

Tytuły opracowań: „Stan zachowania i program prac konserwatorskich. Ołtarz pw. Św. Anny Samotrzeciej z kaplicy bocznej”, „Stan zachowania i program prac konserwatorskich. Ołtarz boczny pw. Zwiastowania z kaplicy”

Autor opracowań: mgr Paweł Sadlej – konserwator dzieł sztuki

Data opracowania: 2023 r

2. O k r e ś l a m w a r u n e k polegający na obowiązku kierowania tymi pracami albo samodzielnego ich wykonywania przez osobę spełniającą wymagania, o których mowa odpowiednio w art. 37a ust. 1 i 2, ust. 1 ustawy z dnia 23 lipca 2003 r. o ochronie zabytków i opiece nad zabytkami.

3. O k r e ś l a m w a r u n e k, że wnioskodawca powinien przekazać wojewódzkiemu konserwatorowi zabytków nie później niż w terminie 14 dni przed dniem rozpoczęcia prac, a w toku prac na 14 dni przed dokonaniem zmiany osoby, o której mowa w ust. 2 niniejszej decyzji, t.j.: a) imienia, nazwiska i adresu tej osoby, b) dokumentów potwierdzających spełnianie przez tę osobę wymagań, o których mowa odpowiednio w art. 37a ust. 1 i 2 ustawy, c) oświadczenia tej osoby, o przyjęciu obowiązku kierowania tymi pracami albo samodzielnego ich wykonywania.

4. W a ż n o ś ć niniejszego pozwolenia upływa z dniem 31.12.2026 r.

Uzasadnienie

Ołtarze pw. Św. Anny Samotrzcę (1874 r.) i Zwiastowania NMP (1902 r.) z kościoła parafialnego pw. Wniebowzięcia NMP w Solcu nad Wisłą zostały wpisane do rejestru zabytków ruchomych byłego województwa radomskiego prawomocną decyzją WKZ w Radomiu pod nr rej. nr rej. **23/B/82** z dnia 25.08.1982 r.

Ołtarz pw. Św. Anny Samotrzcę jest wykonany z kamienia i drewna, polichromowany i złożony. Obiekt eklektyczny o strukturze przyściennej, jednokondygnacyjnej. Na antepedium wyryta data 1874. Nasta jest jednoosiowa, ujęta parą kolumn kompozytowych na tle pilastrów również kompozytowych, dźwigających profilowane belkowanie. Zwieńczenie wpisane w trapez, ujęte spływami wolutowymi, zakończone u góry palmetą. W centralnym polu retabulum znajduje się obraz przedstawiający św. Annę Samotrzcę (XVIII w.) w prostokątnej, ozdobnej ramie. W zwieńczeniu umieszczono obraz św. Barbary (XVIII w.). Tabernakulum jest późniejsze (1910 r.). Obrazy zostały namalowane farbami olejnymi na płótnie.

Ołtarz Zwiastowania NMP kamienno-drewniany, polichromowany i złożony posiada formy neogotyckie. Posiada strukturę przyścienną, jednoosiową. Retabulum jest flankowane dwoma pseudopilastrami ze sterczynami, zamknięte trójkątnie. Centralnie znajduje się obraz przedstawiający scenę Zwiastowania w ramie zamkniętej ostrołukowo. W zwieńczeniu umieszczono obraz MB Częstochowskiej. Obrazy zostały namalowane farbami olejnymi na płótnie.

Stan zachowania ołtarzy jest zły. Struktury kamienne posiadają różnego rodzaju uszkodzenia mechaniczne, które zostały zamalowane grubymi warstwami farb. W przypadku ołtarza neogotyckiego wsą widoczne przechylenia pinakli. Elementy drewniane są mocno zniszczone. Zaobserwowano miejsca zajęte pleśnią i grzybami. W partiach rzeźbiarskich i złożonych występują ubytki gruntów i warstw pozłotniczych. Płótna obrazów ołtarzowych (św. Anny Samotrzcę, Zwiastowania NMP i św. Barbary) są zdeformowane, uszkodzone, pofalowane. Występują ubytki i wykruszenia warstw malarskich (lokalnie przemalowanych). Widoczne są zaciemniałe retusze. Obrazy są mocno zabrudzone. Natomiast obraz MB Częstochowskiej posiada małe ubytki warstwy malarskiej (lokalnie przemalowanej). Obraz jest zaciemniały i zabrudzony. Drewniana koszulka jest pęknięta. Występują ubytki warstwy pozłotniczej.

Planowane jest przeprowadzenie kompleksowej konserwacji mającej na celu powstrzymanie postępujących procesów destrukcji, przywrócenie parametrów technicznych ołtarzy i historycznej estetyki oraz stosowne zabezpieczenie obiektów. Prace konserwatorskie poprzedzone zostaną wykonaniem odkrywek pasmowych (stratygrafii), badaniami ikonograficznymi i archiwalnymi, na podstawie których zostaną podjęte komisyjnie decyzje w zakresie kolorystyki ołtarzy.

Obrazy również zostaną poddane kompleksowej konserwacji wraz z ich zabezpieczeniem przed czynnikami destrukcyjnymi.

Z uwagi na powyższe ze stanowiska konserwatorskiego stwierdzam, iż przeprowadzenie konserwacji ołtarzy pw. Św. Anny Samotrzcę (1874 r.) i Zwiastowania NMP (1902 r.) wraz z ich obrazami ołtarzowymi z kościoła parafialnego pw. Wniebowzięcia NMP w Solcu nad Wisłą wpłynie pozytywnie na stan techniczny i estetyczny tych cennych zabytków stanowiących wystrój i wyposażenie kościoła pw. Wniebowzięcia NMP w Solcu nad Wisłą.

Dlatego orzekam jak wyżej.

Pouczenie

Postępowanie w sprawie wydanego pozwolenia może zostać wznowione, a następnie pozwolenie może zostać cofnięte lub zmienione podstawie art. 47 ustawy o ochronie zabytków i opiece nad zabytkami (*Dz. U. z 2023 r. poz. 951*)

Należy niezwłocznie zawiadomić wojewódzkiego konserwatora zabytków o zagrożeniach lub nowych okolicznościach ujawnionych w trakcie prowadzenia wskazanych w pozwoleniu prac albo badań;

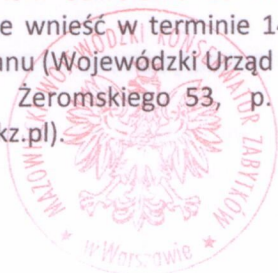
Należy zawiadomić wojewódzkiego konserwatora zabytków o terminie rozpoczęcia i zakończenia wskazanych w pozwoleniu prac;

Należy zawiadomić wojewódzkiego konserwatora zabytków o terminie wykonania odkrywek (stratygrafii) w obrębie struktur ołtarzowych.

Należy prowadzić dokumentację przebiegu wskazanych w pozwoleniu prac albo badań oraz opracowania wyników tych badań, w sposób umożliwiający jednoznaczną identyfikację i dokładną lokalizację przestrzenną wszystkich czynności, użytych materiałów oraz dokonanych odkryć i przekazania ich wojewódzkiemu konserwatorowi zabytków w terminie 3 miesięcy od dnia zakończenia tych prac lub badań;

Zobowiązuje się wnioskodawca do dokonywania odbioru częściowego i końcowego wykonanych prac z udziałem wojewódzkiego konserwatora zabytków;

Od niniejszej decyzji służy stronom odwołanie do Ministra Kultury i Dziedzictwa Narodowego w Warszawie, które strona może wnieść w terminie 14 dni od dnia doręczenia niniejszej decyzji, za pośrednictwem tutejszego organu (Wojewódzki Urząd Ochrony Zabytków w Warszawie Delegatura w Radomiu, 26-600 Radom, ul. Żeromskiego 53, p. 345, tel./fax 48/363-85-14; 48/363-92-14, www.mwzk.pl; mail: radom@mwzk.pl).



Z up. MAZOWIECKIEGO WOJEWÓDZKIEGO
KONSERWATORA ZABYTKÓW

Witold Bujakowski
Kierownik Delegatury w Radomiu

Otrzymują:

1. Wnioskodawca
2. 2 x a/a

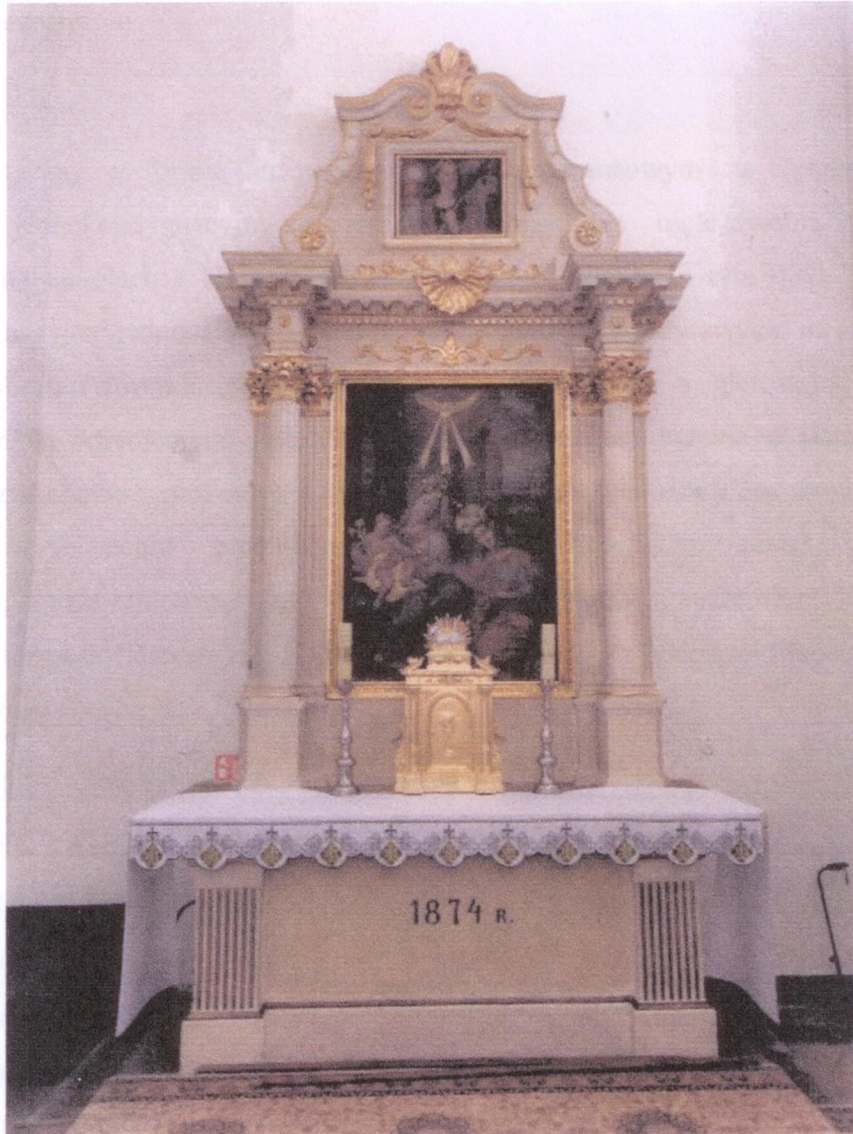
Pobrano opłatę skarbową w wysokości 82 zł na podstawie art. 1 ust. 1 pkt. c oraz cz. III ust. 44 pkt 2 załącznika do ustawy o opłacie skarbowej z dnia 16 listopada 2006 r.- tj. z dnia 10 listopada 2016 r. (Dz. U. z 2023 r. poz. 412, z późn. zm.)

**PARAFIA RZYMSKOKATOLICKA P.W. NAJŚWIĘTSZEJ MARYI PANNY
SOLEC NAD WISŁĄ**

Plac Bolesława Śmiałego 8, 27 -320 Solec nad Wisłą

STAN ZACHOWANIA I PROGRAM PRAC KONSERWATORSKICH

OŁTARZ P.W. ŚW. ANNY SAMOTRZECIEJ Z KAPLICY BOCZNEJ



STAN ZACHOWANIA

CEL ORAZ ZAŁOŻENIA PRAC KONSERWATORSKICH

WSTĘPNY PROGRAM PRAC KONSERWATORSKICH

Konserwator Dziel Sztuk
artysta plastyk
Paweł Sadlej
zaśw. 57 z 14.07.94
Paweł Sadlej

BOCZNY P.W. OLTARZ P.W. ŚW. ANNY SAMOTRZECIEJ Z KAPLICY BOCZNEJ

Kamień-/piaskowiec kamieniołom Kunów/. Drewno, kamień polichromowane złożone na pulmentach -, polery maty

Obrazy olejne na płótnie

Wymiary 5,30 x 2,50 x 1,3 m

CZAS POWSTANIA :1874

AUTOR : Nieznany

Warsztat lokalny

Ołtarz eklektyczny w formie utrzymany w typie renesansowym z elementami baroku jednoosiowy jednokondygnacyjny przyścienny. Antepedium ujęte dwoma kanelowanymi pilastrami na cokołach. Na nim na antepedium centralnie ryta data 1874. Nastawa jednokondygnacyjna, jednoosiowa ujęta parami kolumn kompozytowych na tle pilastrów o głowicach kompozytowych, podtrzymujących belkowanie o gierzowanych gzymsach przyozdobionych ornamentem. Rama obrazu św. Anna Samotrzecia w polu środkowym retabulum prostokątna ornamentowana. Na architrawie nałożony barokowy ornament roślinny. W zwieńczeniu ornamentowym wstęgowo prostokątny obraz św. Barbary. Powierzchnie ołtarza malowane białą ornamenty kryte dekoracją pozłotniczą. Tabernakulum dopasowane formą do nastawy z 1910, potwierdzone tabliczką z podpisem fundatorów „Ofiara Władysławatwa Cywińskich 1910”

W oparciu o białą kartę zabytku autorstwa mgr. Jana Batkowskiego

STAN ZACHOWANIA

STRUKTURA ARCHITEKTONICZNA

Stan zachowania wymaga interwencji konserwatorskich. Struktura kamienna zbudowana z dobrze dopasowanych i opracowanych bloków kamienia opracowanych metodą kamieniarską łączonych na klamry kamienne między sobą i przymurowane do ściany do ściany kościoła. Widoczne rozszczelnienia łączy bloków kamieni w formie poziomych szczelin o różnej szerokości, Kamienie z drobnymi ubytkami w formie wykruszeń krawędzi, lekko lokalnie poobijane lokalnie zarysowane. Stare zniszczenia zamalowane grubymi warstwami farby z zaciekami. Struktura drewna osłabiona na całej powierzchni, lokalnie zniszczona w około 15% przez drewnojady. Drewniane elementy spękane, rozwarstwione wzdłuż spoin. Widoczne szczeliny między rozwarstwionymi elementami konstrukcyjnymi partii drewnianych.

Widoczne kolonie pleśni i grzybów. W partiach rzeźbiarsko -snycerskich i złożonych liczne drobne ubytki gruntów. Grunty mają tendencje do opadania zatraciły kohezję i adhezję. Widoczne ubytki warstw pozłotniczych. Powierzchnia przetarta i zarysowana lokalnie nienaturalnie wyblyszczona, zabrudzona, zakurzona z licznymi ubytkami warstw technologicznych. Widoczne przetarcia odbarwienia lokalne dekoracji pozłotniczej i warstw barwnych Widoczne są drobne ubytki przetarcia i obicia powierzchni. Powierzchnia zakurzona poobijana. Konstrukcja wtórnie przemalowana i przełożona, interwencje leżą bezpośrednio na ubytkach warstw oryginalnych. Warstwy barwne odbarwione, kładzione grubymi warstwami z zaciekami, częściowo odspojone i rozwarstwione. Wtórne interwencje zmieniły formę i kształt ołtarza. Obiekt obecnie zatracił pierwotne walory artystyczne i estetyczne. Procesy niszczące następują, zwiększa się zakres występowania zmian i zniszczeń.

CEL ORAZ ZAŁOŻENIA PRAC KONSERWATORSKICH

Powstrzymanie procesu destrukcji zabytkowej materii dzieła .

Przywrócenie parametrów technicznych obiektu. Stan zachowania partii kamienia pod kontem struktury kamienia i jego parametrów zostanie oceniony po usunięciu warstw farby wierzchniej. Wtedy podejmie się decyzje o koniecznych zabiegach konserwatorskich elementów kamiennych, jeśli wystąpi taka konieczność.

Przywrócenie walorów estetycznych i artystycznych obiektu. Polichromię ołtarza należy odtworzyć na podstawie zachowanych pierwotnych warstw, przedstawionych komisyjnie w formie odkrywek pasmowych /stratygrafii / badań ikonograficznych i archiwalnych. Projekt kolorystyczny będzie uwzględniał uwzględniała cechy indywidualne obiektu.

Trwałe zabezpieczenie obiektów przed procesami destrukcji.

Wykonanie badań materiałowych.

PROGRAM PRAC KONSERWATORSKICH

1. Wstępne oczyszczenie powierzchni ołtarza z brudu, kurzu i pajęczyn.
2. Zespolecie warstw technologicznych wybranym środkiem wiążącym w miejscach osłabionej kohezji i adhezji warstw technologicznych.
3. Demontaż ruchomych elementów ołtarza
4. Przewiezienie zdemontowanych elementów ołtarza do pracowni.
5. Oczyszczenie lica i pleców elementów ołtarza.

6. Wykonanie odkrywek w celu ustalenia w jakim stopniu zachowały się oryginalne warstwy technologiczne.
7. Wprowadzenie preparatów pleśnio i grzybobójczych ora wzmacniających strukturę drewna.
8. Usunięcie metodami mechanicznymi i chemicznymi wtórnych warstw przemalowań .
9. Wzmocnienie strukturalne warstw technologicznych do podłoża drewnianego.
10. Wzmocnienie drewnianych elementów konstrukcji ołtarza.
11. Wykonanie naprawy i rekonstrukcje ubytków struktury architektonicznej dekoracji rzeźbiarskich i snycerskich.
12. Odtworzenie ubytków gruntów w partiach snycerskich i rzeźbiarskich na podłożu kamiennym i drewnianym
13. Opracowane estetyczne powierzchni.
14. Opracowanie powierzchni pod złocenia
15. Rekonstrukcja oryginalnych warstw barwnych w wybranej technice.
16. Rekonstrukcja dekoracji pozłotniczej w technikach historycznych z rozbiciem na polery i maty technice oryginału
17. Montaż ołtarza.

STRUKTURA ARCHITEKTONICZNA

Wstępny wykaz proponowanych materiałów konserwatorskich proponowanych wymiennie do przeprowadzenia konserwacji.

1% LECHENICIDA

PREVENTOL R-80

BENZYNA EKSTRAKCYJNA.

ACETON.

DENATURAT.

TERPENTYNA

ARALDIT ŻYWICA EPOKSYDOWA DWUSKŁADNIKOWA

KLEJ SZYBKOWIAŻĄCY CIBA – GEIGY Manufactured in Switzerland 927536

VULPEX niejonowe mydło ,koncentrat KREMER POLSKA 7805.

CONTRAD 2000 preparat do czyszczenia - koncentrat atest PZH nr 7/B –335/97

ARTE.

ANACROSINA mydło konserwatorskie producent FERRARIO ITALIA

Ślina syntetyczna producent BRESCIANI s.r.l.

KIT ITALSTUCCO STUCCO BIANCO PER LEGNO E MURI MILANO,

ATRE

GRUNT KREDOWO-KLEJOWY własnej produkcji na bazie 6% kleju glutynowego.

Grunt akrylowy white acrylic primer 765 LASCAUX PRIMER

XYLAMON U103 firmy SOLVAY –DESOWAG MATERIACHUTZ GmbH

PONAL szybko wiążący klej firmy HENKEL

PATTEX szybko wiążący klej firmy HENKEL

SCANSOL firmy SCANDIA COSMETICS sa.

PARALOID B72 W TOLUENIE -acetonie 5% i 8%

ARALOID B82 W TOLUENIE -acetonie 5% i 8%

GRUNT KREDOWO-KLEJOWY własnej produkcji na bazie 8% kleju glutynowego.

Preparat woskowy w płynie do drewna firmy MEZZA GUALTIERO Franz Ferero 13059 TRAVERO/VC.

KIT DO DREWNA ROZPUSZCZALNY W ACETONIE –SYNTILOR- generalny dystrybutor INCO VERITAS ZAKŁAD CHEMI BUDOWLANEJ WAWA 03-233 Faradaya1 022 811 27 08; FAX 811 27 09

Szpachla akrylowa do drewna WOODFIX producent TECHNICOLL

Kit do drewna FINAKRYL firma DOMOS www.domos.gdy.pl

Wykończeniowa masa szpachlowa ACRYL- PUTZ FINISZ

Lakierobejca ochronno dekoracyjna SADOLIN

FARBA OLEJNA firmy BECKERS Baza B 101 S RAL barwiona barwnikami MIXOL

FARBA AKRYLOWA- FLUGGER

FARBA OLEJNA WINDSOR -NEWTON

PULMENT Lefranc & Bougeos

MIXTION Lefranc & Bougeos

ZŁOTO W PŁATKACH 23 KARAT

Rzeźby -karnacje.

2001 HYDROGRUNT – LASCoux

PRIMAL AC 33.

BENZYNA EKSTRAKCYJNA.

TERPENTYNA BALSAMICZNA.

KLEJ SZYBKOWIAŻĄCY CIBA – GEIGY Manufactured in Switzerland 927536

VULPEX niejonowe mydło ,koncentrat KREMER POLSKA 7805.

CONTRAD 2000 preparat do czyszczenia - koncentrat atest PZH nr 7/B –335/97 ARTE.

ANACROSINA mydło konserwatorskie producent FERRARIO ITALIA

Ślina syntetyczna producent BRESCIANI s.r.l.

KIT ITALSTUCCO STUCCO BIANCO PER LEGNO E MURI MILANO, ATRE

Farby olejne firmy REMBRANDT-TALENS w terpentynie i werniksie damarowym firmy TALENS w stosunku 4:1.

Werniks Końcowy damarowy w aerozolu firmy SUNBUCA VAL DI PESA / FIRENZE/ „DI VOLO „ „Ditta Prof. ELIGIO DI VOLO”

Elementy kamienne

Preparaty firmy REMMERS lini Restaurmortel

Asur żel preparat do usuwania warstw barwnych

RM -PRO KSS 100 KSS 300 w zależności od porowatości chłonności materiału

Mineralne zaprawy do uzupełnień o odpowiedniej ziarnistości.

Użyte materiały do prac konserwatorskich będą funkcją zaakceptowanej koncepcji prac konserwatorskich i stanu zachowania obiektu. Dobór materiałów zostanie dokonany po wykonaniu prób - z materiałów stosowanych i sprawdzonych-, według norm i zasad stosowanych w konserwacji. Wybrane materiały będą odporne na działanie czynników zewnętrznych, trwałe , odwracalne i nie będą zmieniały optycznie dzieła sztuki. Wszystkie materiały konserwatorskie muszą posiadać odpowiednie atesty i dopuszczenia PL i UE.

OBRAZY

Obraz olejny na płótnie Z XVIII wieku Św. Anna Samotrzecia XVIII wieku o wymiarach. 160 x 120 cm

Obraz prostokątny umieszczony w ołtarzu kaplicy św. Anny. Centralną postacią jest Matka Boska w pozycji siedzącej. Podtrzymuje ona dziecko, które lewą nogą opiera się o kolana Matki Boskiej. Na głowie otoczone nimbem w kształcie mandorli nałożona aplikacja w formie korony .Dzieciątko w prawym ręku trzyma kwiat lili. Postać częściowo przykryta szatą o fałdach pionowych. Postać Matki Boskiej z głową pochyloną w lewo, oczy opuszczone. Na ramionach narzucony niebieski płaszcz. Fałdy szaty nieznacznie półkuliste poziome . Poniżej

w koronie /aplikowanej/ klęczą święta Anna. Głowa pochylona w prawo ,oczy przymknięte. Prawą ręką podaje Chrystusowi jabłko. Płaszcz połańdowany w ciemnoniebieskiej tonacji. Wyżej Gołębica w promieniach /aplikacje . Z lewej strony u góry krajobraz fantastyczny .Z prawej nałożona tabliczka prostokątna w ramce wypukłej o profilu wałka na niej napis „SANCTA Anna IHS” - wizerunek serca- „AD 1777 10 Juli ”.Wszystkie aplikacje z blachy srebrnej.

OBRAZ św. Barbary z zwieńczenia ołtarza .

Obraz XVIII wieczny wycięty z większego malowidła o wymiarach 65 x 45 cm, wtórnie zaadaptowany w strukturę ołtarza. Św. Anna Samotrzecia Św. Anna Samotrzecia Św. Anna Samotrzecia Obraz przedstawia św. Barbarę z atrybutami Eucharystii i palmy.Święta ubrana w jasno czerwoną szatętrzymając w prawej dłoni poprzez biały welon kielich z mocno świecącą eucharystią ,lewa ręką podtrzymuje wiązkę liści palmy na tle ciemno oliwkowej niedookreślonej przestrzeni

STAN ZACHOWANIA

Obraz Św. Anna Samotrzecia

Płótno osłabione rozdarte zdeformowane, mocno zagięte sfałowane na krawędziach. Płótno zawinięte przy dolnej krawędzi. Odbite na licu krosno malarskie. Widoczne ,na krawędziach odspojenia i rozwarstwienia. Liczne Drobne ubytki, wykruszenia warstwy malarskiej na krawędziach malowidła .Warstwa malarska lokalnie przemalowana, widoczne mocno zciemniałe retusze, Wartości artystyczno-estetyczne zniekształcone poprzez zabrudzenia odbarwienia warstw werniksów i lokalne wyblyszczczenia oraz zanieczyszczenia organiczne. Obraz wymaga podjęcia prac konserwatorskich, procesy niszczące zachodzące w obiekcie mają tendencje do zwiększania powierzchni występowania.

OBRAZ św.Barbary z zwieńczenia ołtarza .

Płótno sfałowane na krawędziach. Odbite na licu krosno malarskie. Widoczne ,na krawędziach odspojenia i rozwarstwienia. Liczne Drobne ubytki warstwy malarskiej na krawędziach malowidła .Warstwa malarska lokalnie przemalowana ,widoczne zciemniałe retusze, Wartości artystyczno-estetyczne zniekształcone poprzez zabrudzenia odbarwienia warstw werniksów i lokalne wyblyszczczenia oraz zanieczyszczenia organiczne. Obraz wymaga podjęcia prac konserwatorskich, procesy niszczące zachodzące w obiekcie mają tendencje do zwiększania powierzchni występowania.

CEL ORAZ ZAŁOŻENIA PRAC KONSERWATORSKICH.

Powstrzymanie procesu destrukcji zabytkowej materii dzieła .
Przywrócenie parametrów technicznych obiektu.
Przywrócenie walorów estetycznych i artystycznych obiektu.
Trwałe zabezpieczenie obiektów przed procesami destrukcji.
Wykonanie badań materiałowych.

PROGRAM PRAC KONSERWATORSKICH OBRAZY

- 1.Zabezpieczenie lokalne lica malowideł.
- 2.Zdjęcie obrazów z krosna .
- 3.Konsolidacja lokalna warstw technologicznych malowideł od odwrocia i lica malowidła.
Dopuszcza się wykonanie pełnego dublażu obrazu jeśli inne metody konsolidacji nie spełnią swojej funkcji.
- 4.Usunięcie zabrudzeń i wtórnych nawarstwień i interwencji z lica i odwrocia obrazu.
- 5.Wyprostowanie płótna obrazu.
- 6.Sklejenie na styk techniką mostkowania płótno obrazu w miejscach najbardziej osłabionych.
- 7.Założenie kitów.
- 8.Konsolidacja warstw technologicznych malowidła. Dopuszcza się wykonanie pełnego dublażu obrazu jeśli inne metody konsolidacji nie spełnią swojej funkcji.
- 9.Opracowanie estetyczne powierzchni lica i odwrocia malowidła.
- 10.Nabicie obrazu na nowe krosno.
- 11.Założenie werniksu izolującego.
- 12.Wykonanie scalenia kolorystycznego warstw barwnych.
- 13.Założenie werniksu końcowego.

Wstępny wykaz proponowanych materiałów konserwatorskich proponowanych wymiennie.

2001 HYDROGRUNT – LASCOUX

PRIMAL AC 33.

BEVA371 LASCAUX w paście.

BENZYNA EKSTRAKCYJNA.

TERPENTYNA BALSAMICZNA.

KLEJ SZYBKOWIAŻĄCY CIBA – GEIGY Manufactured in Switzerland 927536

VULPEX niejonowe mydło ,koncentrat KREMER POLSKA 7805.

CONTRAD 2000 preparat do czyszczenia - koncentrat atest PZH nr 7/B –335/97 ARTE.

ANACROSINA mydło konserwatorskie producent FERRARIO ITALIA

Ślina syntetyczna producent BRESCIANI s.r.l.

KIT ITALSTUCCO STUCCO BIANCO PER LEGNO E MURI MILANO, ATRE

Farby olejne firmy REMBRANDT-TALENS w terpentynie i werniksie damarowym firmy TALENS w stosunku 4:1.

Werniks Końcowy damarowy w aerozolu firmy SUNBUCA VAL DI PESA / FIRENZE/ ,, DI VOLO ,, ,, Ditta Prof. ELIGIO DI VOLO”

PULMENT Lefranc & Bougeos

MIXTION Lefranc & Bougeos

ZŁOTO W PŁATKACH 23 KARAT

STAN ZACHOWANIA ELEMENTY METALOWE Z OBRAZU ŚW .ANNY

Powierzchnie odkształcone na krawędziach z widocznymi produktami procesu utleniania, odbarwione, zabrudzone, zatłuszczone. Na licu widoczne zmatowienia i liczne drobne zanieczyszczenia ograniczne.

PROGRAM PRAC KONSERWATORSKICH

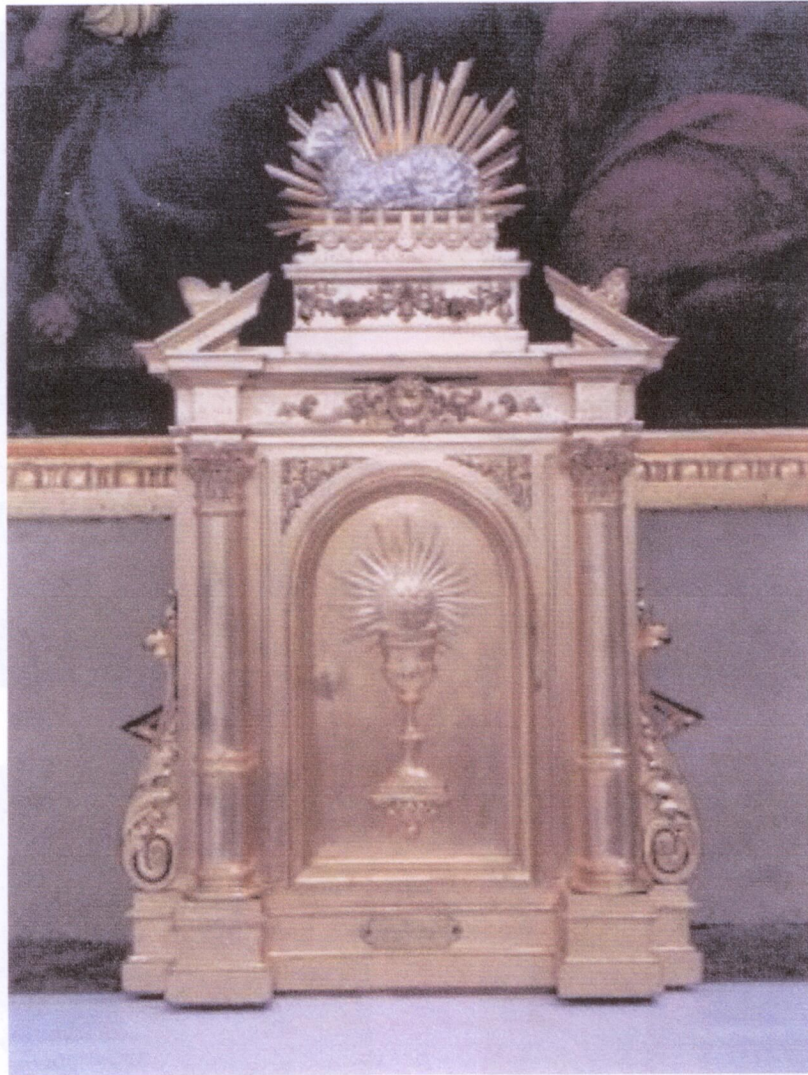
1. Oczyszczenie obiektów z brudu kurzu i nawarstwień tlenków.
2. Oczyszczenie obiektów z punktowych produktów korozji.
3. Odtłuszczenie powierzchni.
4. Polerowanie powierzchni.
5. Płukanie obiektów z resztek środków polernicznych.
6. Sezonowanie obiektów w ciepłym strumieniu powietrza.
7. Odtłuszczenie powierzchni obiektów.
8. Zabezpieczenie powierzchni obiektów przed korozją.
9. Sezonowanie obiektów w digistorium 3 h. w temp 23st.C.

Wstępny wykaz proponowanych materiałów konserwatorskich proponowanych metalowych aplikacji obrazu Chrystus Ukrzyżowany.

1. Środek do czyszczenia mosiądzu i miedzi „KIWI – FRANCE”
 2. Środek do czyszczenia miedzi, mosiądzu, brązu. - „STARWAX” BRUNEL S.A. Chimie derives Atest nr.HZ/05922/96
 3. Strukturalna farba do metalu – mat rustykalny producent SCHILL
Werniksy: lakier akrylowy w sprayu 04009 MOTIP B.V.
 4. FRIGILINE COLOURESS firmy CANNING –Preparat zabezpieczający powierzchnię.
- Koszulki:
Sól Seigneta
Środek do czyszczenia srebra. - „STARWAX” BRUNEL S.A. Chimie derives Atest nr.HZ/05922/96
Werniks MOTIP 04009 w aerozolu

Użyte materiały do prac konserwatorskich będą funkcją zaakceptowanej koncepcji prac konserwatorskich i stanu zachowania obiektu. Dobór materiałów zostanie dokonany po wykonaniu prób - z materiałów stosowanych i sprawdzonych-, według norm i zasad stosowanych w konserwacji. Wybrane materiały będą odporne na działanie czynników zewnętrznych, trwałe , odwracalne i nie będą zmieniały optycznie dzieła sztuki. Wszystkie materiały konserwatorskie muszą posiadać odpowiednie atesty i dopuszczenia PL i U

06.02.2013
Pawel Sadlej
Konserwator Dzieł Sztuk
artysta plastyk
Pawel Sadlej
zaśw. 57 z 14.07.94



OLTARZ BOCZNY P.W. ŚW. ANNY SAMOTRZECIEJ Z KAPLICY BOCZNEJ
PARAFIA RZYMSKOKATOLICKA P.W. NAJŚWIĘTSZEJ MARYI PANNY SOLEC NAD WISŁĄ

Plac Bolesława Śmiałego 8, 27 -320 Solec nad Wisłą



Zniszczenia struktury architektonicznej dekoracji malarskiej i pozłotniczej.

ÓLTARZ BOCZNY P.W. ŚW. ANNY SAMOTRZECIEJ Z KAPLICY BOCZNEJ
PARAFIA RZYMSKOKATOLICKA P.W. NAJŚWIĘTSZEJ MARYI PANNY SOLEC NAD WISŁĄ

Plac Bolesława Śmiałego 8, 27 -320 Solec nad Wisłą



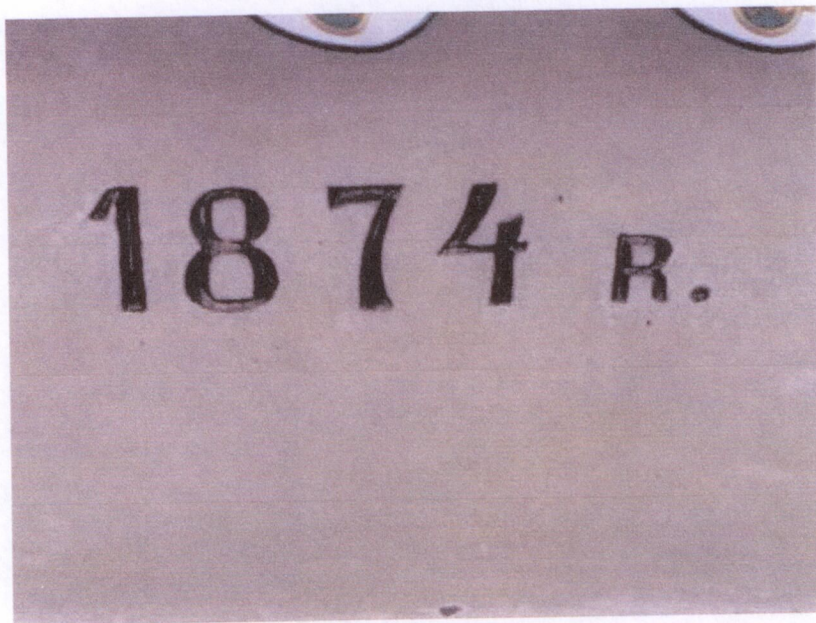
Obraz św. Anny Samotrzeciej.

OLTARZ BOCZNY P.W. ŚW. ANNY SAMOTRZECIEJ Z KAPLICY BOCZNEJ
PARAFIA RZYMSKOKATOLICKA P.W. NAJŚWIĘTSZEJ MARYI PANNY SOLEC NAD WISŁĄ

Plac Bolesława Śmiałego 8, 27 -320 Solec nad Wisłą



Zwieńczenie ołtarza z obrazem św. Barbary



Antependium ołtarza.

ÓLTARZ BOCZNY P.W. ŚW. ANNY SAMOTRZECIEJ Z KAPLICY BOCZNEJ
PARAFIA RZYMSKOKATOLICKA P.W. NAJŚWIĘTSZEJ MARYI PANNY SOLEC NAD WISŁĄ
Plac Bolesława Śmiałego 8, 27 -320 Solec nad Wisłą