



# **WŚCIEKLIZNA**

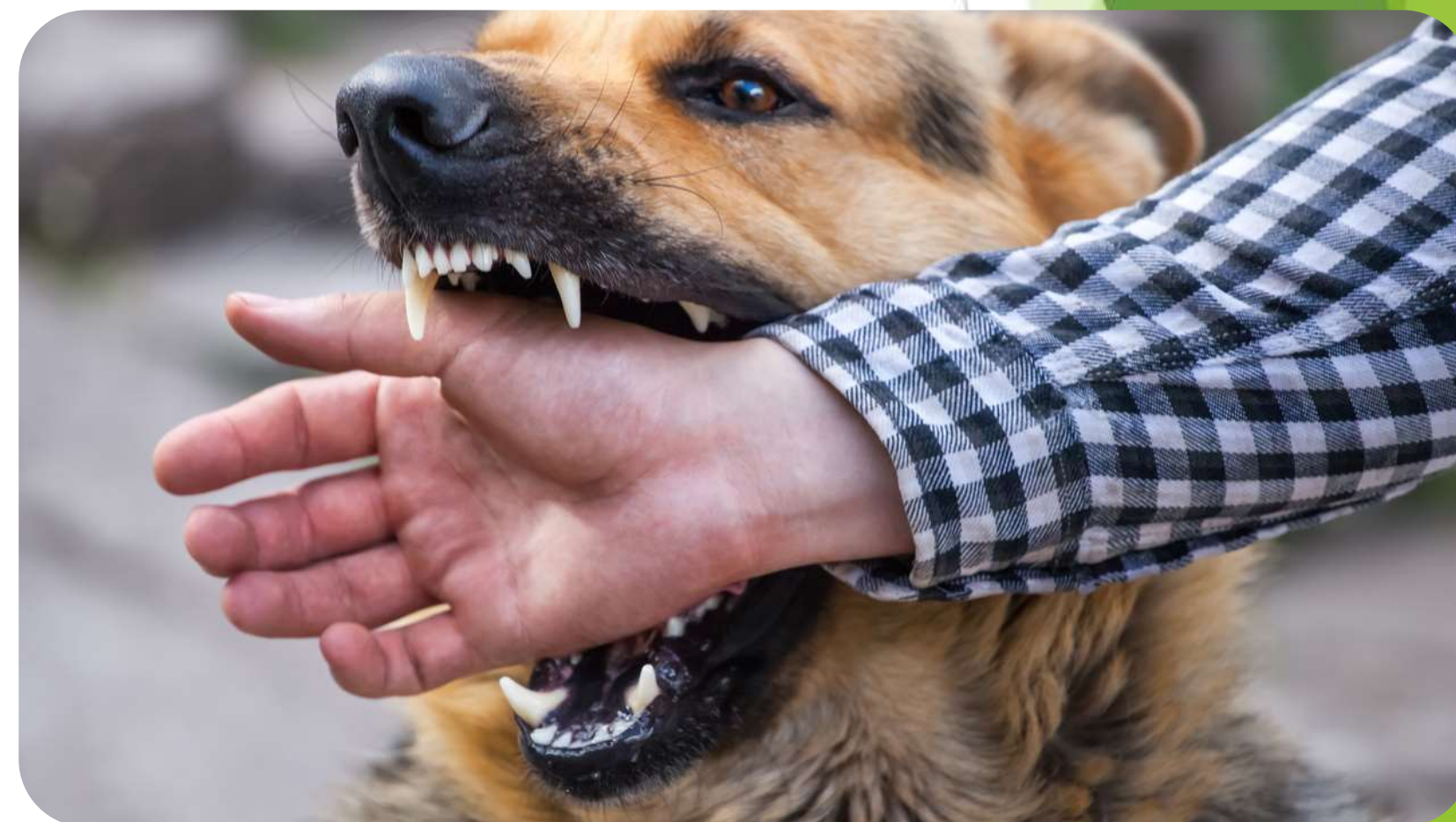
## **Bądźmy ostrożni!**



# WŚCIEKLIZNA – co lub kto to jest?

**WŚCIEKLIZNA TO**  
**NAJGROŹNIEJSZA WIRUSOWA CHOROBA ODZWIERZĘCA,**  
**NIEULECZALNA I ŚMIERTELNA!**

Do zakażenia dochodzi podczas pogryzienia przez chore zwierzę lub przez przeniesienie śliny (dotykanie lub głaskanie) na uszkodzoną skórę, śluzówkę jamy ustnej, nosa czy oczu.





# WŚCIEKLIZNA – objawy

## **Objawy wścieklizny u zwierząt:**

nietypowe zachowanie – łagodne zwierzęta stają się złośliwe a agresywne spokojniejsze; wzmożona nerwowość oraz niepokój; ślinotok; porażenie.

## **Objawy wścieklizny u ludzi:**

ból głowy, gorączka, zaburzenia świadomości, wodowstręt, śmierć w wyniku uduszenia.





# WŚCIEKLIZNA - jak można się zarazić?

Nosicielem wirusa wścieklizny może być m.in.:

- Lis,
- Jenot,
- Wiewiórka,
- Jeż,
- Mysz,
- Nietoperz,
- Sarna,
- Niezaszczepiony pies i kot,
- inne.





# WŚCIEKLIZNA - ugryzł mnie pies, kot, lis – co robić?

- **Dokładnie oczyść zranione miejsce** przemyj ranę ciepłą wodą z mydłem, a następnie dokładnie ją zdezynfekuj i zabandażuj.
- **Niezwłocznie zgłoś się do lekarza** pierwszego kontaktu.





# WŚCIEKLIZNA – jak można się ochronić?

## SZCZEPHENIA OCHRONNE ODPOWIEDZIĄ NA WSZYSTKO!

- Żeby zabezpieczyć zwierzęta domowe przed wścieklizną należy **REGULARNIE SZCZEPIĆ PSY I KOTY**,
  - Psy szczepimy co roku,
  - Szczepienie kotów jest zalecane.



Jeżeli Twój pies nie jest  
zaszczepiony przeciwko  
wścieklicznie, możesz zostać  
ukarany mandatem!



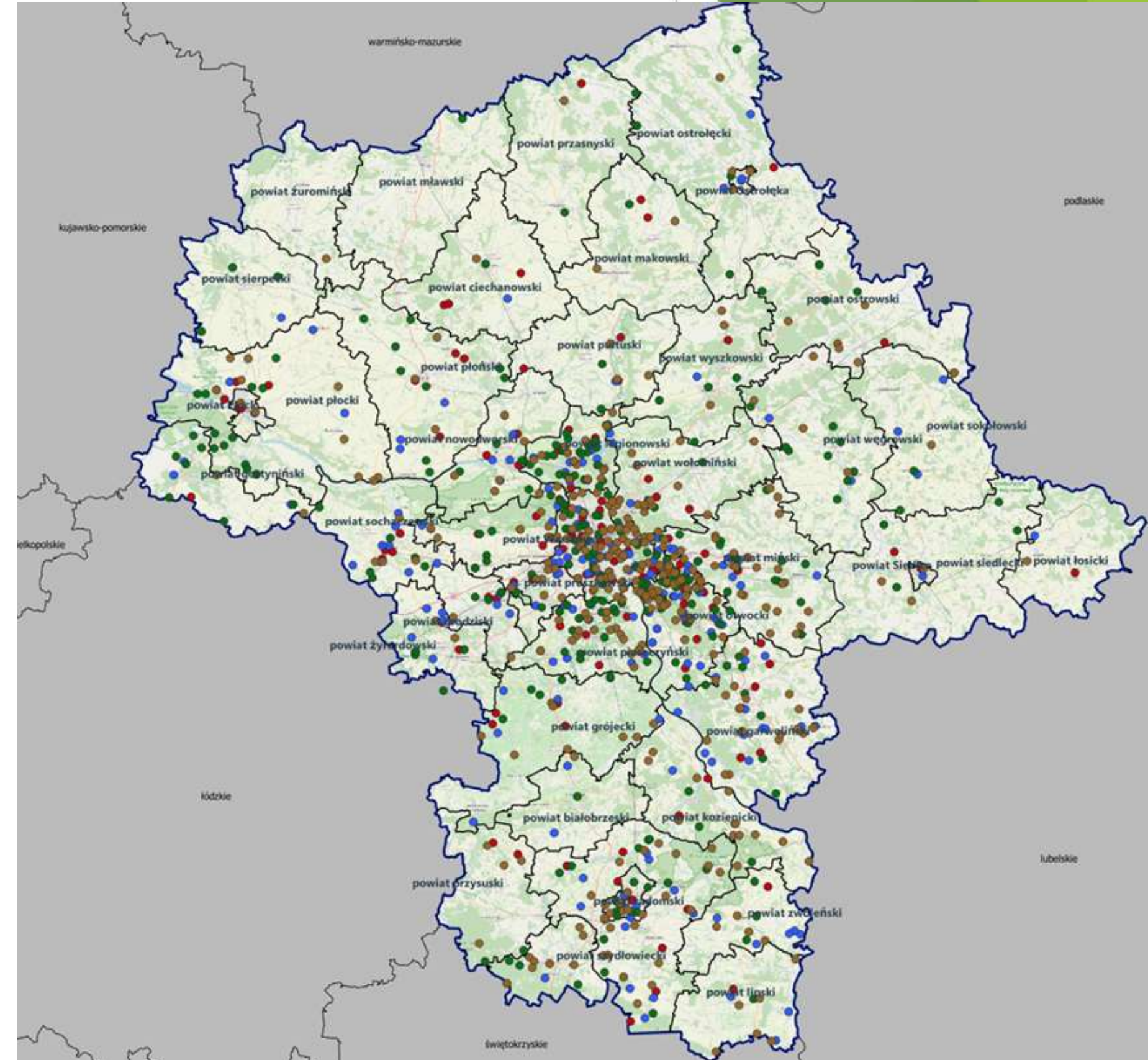
# WŚCIEKLIZNA -

## realne zagrożenie w województwie mazowieckim

W województwie mazowieckim potwierdzone są kolejne przypadki wścieklizny, którą stwierdzono dotychczas u:

- Lisów,
- Jenotów,
- Psa,
- Kota,
- Sarny,
- Nietoperza.

Powiatowy Inspektorat Weterynarii w Lipsku





# WŚCIEKLIZNA – Monitoring czynny

Nadzór czynny to badanie efektywności doustnych szczepień przeciwko wściekliźnie przez lisy wolnożyjące.

Minister Klimatu i Środowiska wydał decyzję zezwalającą na odstrzał lisów w celach naukowych również w okresach ochronnych.

Każde Koło Łowieckie z terenu powiatu lipskiego ma określoną ilość lisów do odstrzału na rok (4 osobniki na 100 km kwadratowych).





# WŚCIEKLIZNA – Monitoring bierny

Monitoring bierny to badania zwierząt padłych w kierunku wścieklizny, stanowi on najważniejsze źródło na temat występowania wścieklizny.

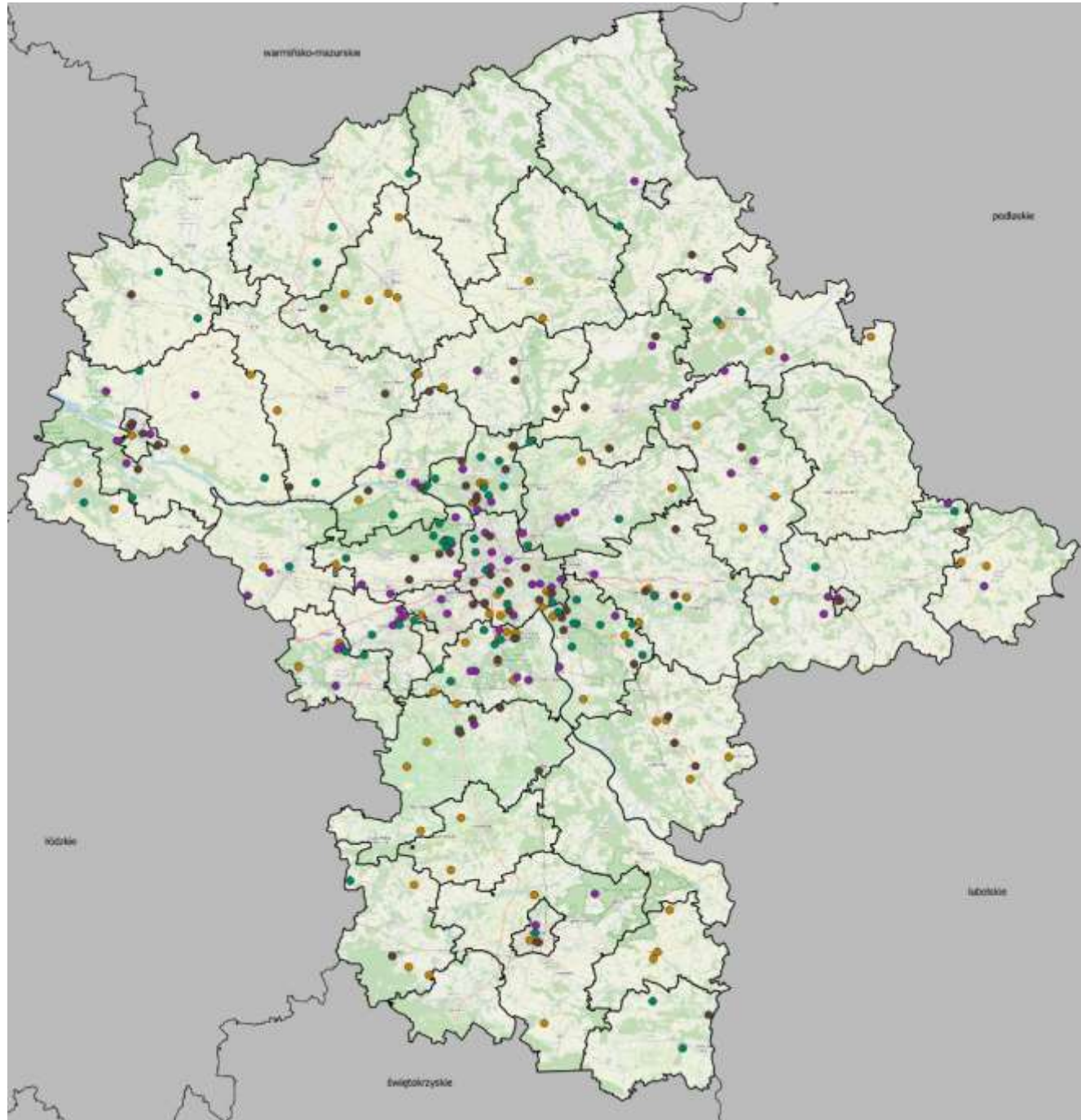
Do badań diagnostycznych w kierunku wścieklizny pobiera się tkankę mózgową zwierząt podejrzanych o wściekliznę, które padły lub zostały zabite w wyniku wypadku lub innego zdarzenia losowego.

W 2022 r., w porównaniu do 2020/21 r., ten rodzaj nadzoru (nadzór bierny) w województwie mazowieckim uległ znacznemu wzmocnieniu.

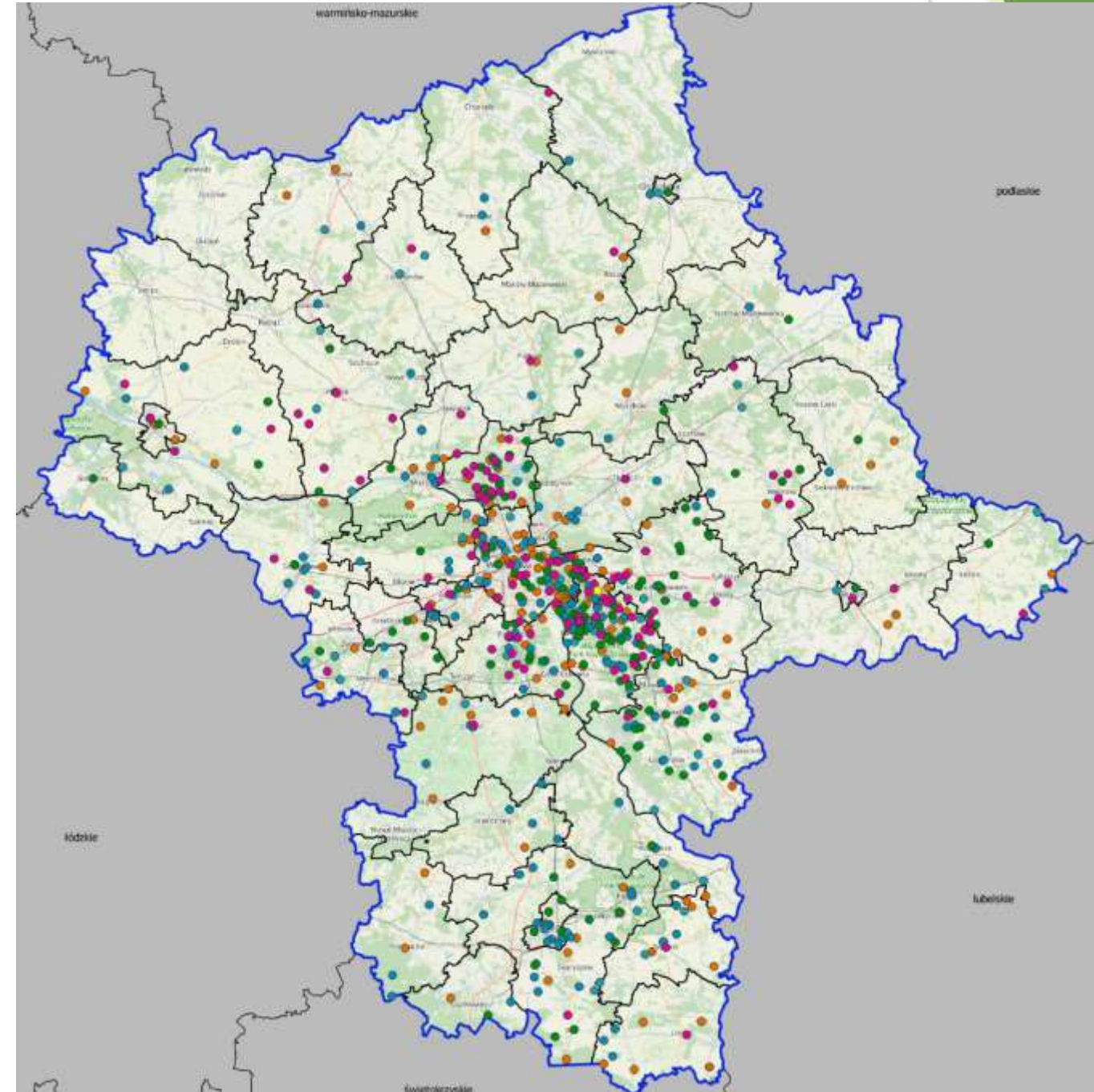


# WŚCIEKLIZNA - Monitoring bierny

2020



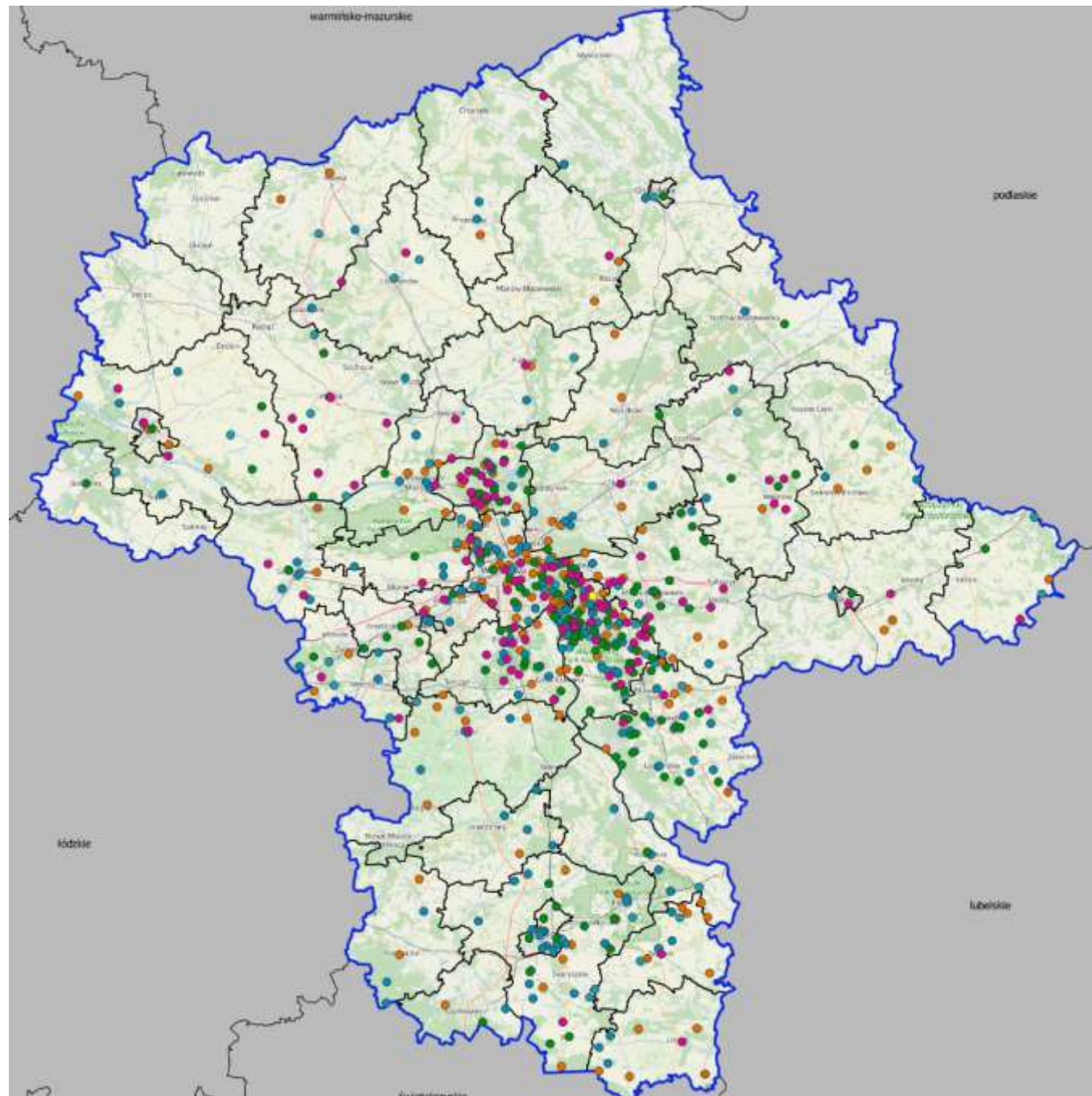
2021



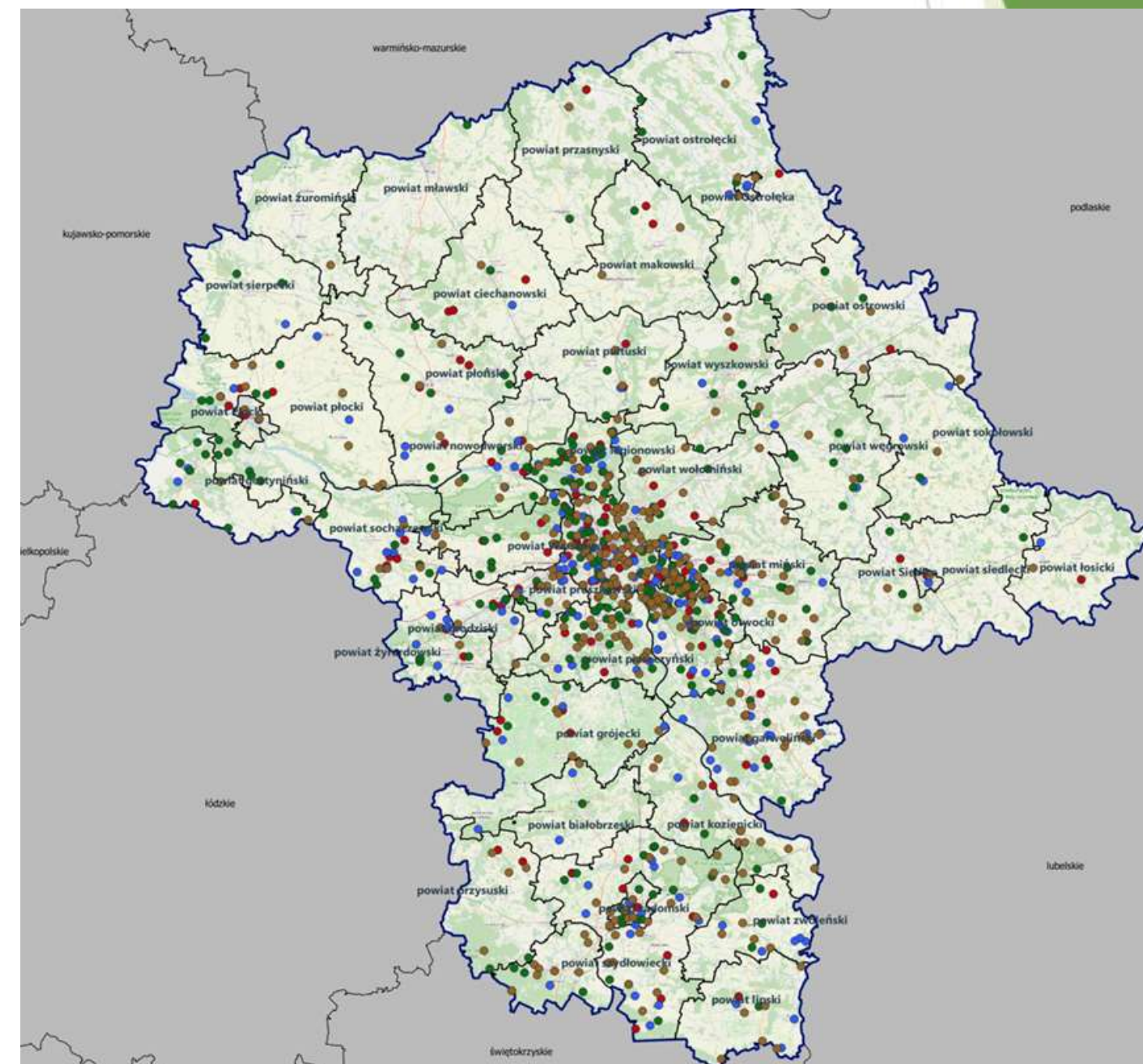


# WŚCIEKLIZNA - Monitoring bierny

2021



2022





# ZWIERZĘTA DZIKIE – OGLĄDAJ, NIE DOTYKAJ!

**Staraj się unikać kontaktu z dzikimi zwierzętami:**

- Nie dotykaj!
- Nie głośzcz!
- Nie dokarmiaj!

**Dzikie zwierzęta boją się ludzi jednak mogą zaatakować człowieka gdy:**

- bronią swojego terytorium/domu,
- bronią swoją rodzinę/dzieci,
- podeszliśmy zbyt blisko,
- są chore.



## Bezdomność zwierząt w aspekcie wścieklizny

Zgodnie z art. 11 ustęp 1 ustawy z dnia 21 sierpnia 1997r. O ochronie zwierząt zapobieganie bezdomności zwierząt i zapewnienie opieki bezdomnym zwierzętom oraz ich wyłapywanie należy do zadań własnych gmin.



# WŚCIEKLIZNA

**więcej informacji**

**Wojewódzki Inspektor Weterynarii z/s w Siedlcach:**

[www.wiw.mazowsze.pl](http://www.wiw.mazowsze.pl)

**Facebook:** WeterynariaSiedlce

**Mazowiecki Urząd Wojewódzki w Warszawie:**

[www.gov.pl/web/uw-mazowiecki/kolejne-przypadki-wscieklizny-u-lisow-wolno-zyjacych-na-terenie-wojewodztwa-mazowieckiego](http://www.gov.pl/web/uw-mazowiecki/kolejne-przypadki-wscieklizny-u-lisow-wolno-zyjacych-na-terenie-wojewodztwa-mazowieckiego)